

LEGENDA OSVĚTLENÍ:

Tratisko, dvojlatričko, vypínač č. 1,5,6, 6+6,7 do KP, vnitřní

Montážní výška (pokud není uvedeno jinak) 1050 mm nad podlahou

(střed vypínače), nad pracovní plochou 1150 mm

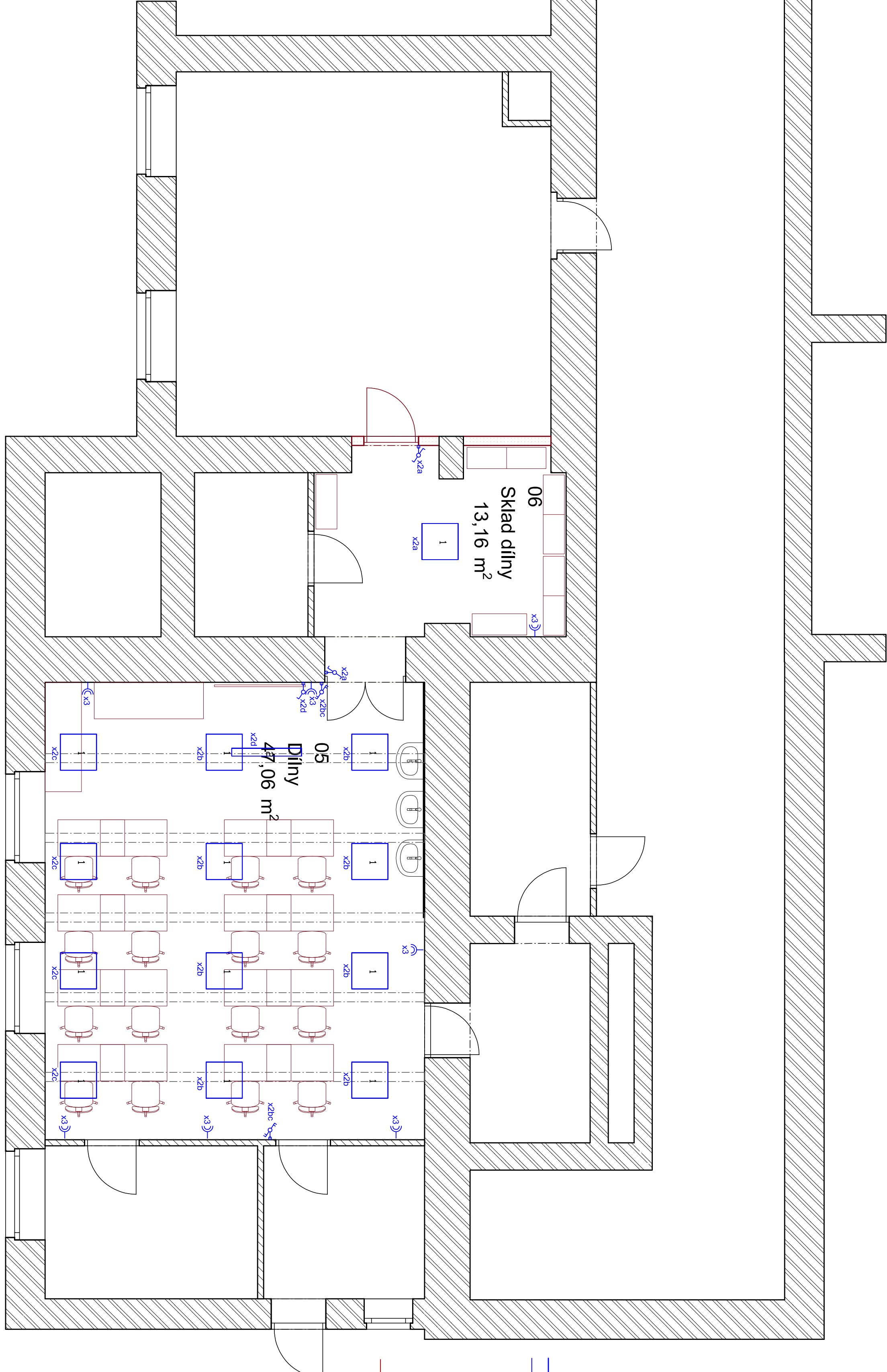
- Vypod osvětlení - 2 x řáze
- Rozvodná krabice
- Zářivkové svítidlo T5 1x54 W, např. OBERON, nebo ekv., LED
- LED pásek 230V/3-120LED-3528 7W 230V
- Svítidlo s pohybovým dělem
- Svítidlo nástěnné, stropní, přisazené, např. LED 13-17 W

LEGENDA ZASUVEK A TECHNOLOGIE:

- Zásuvka 230V/16A do KP, vnitřní
- Zásuvka dvojitá 230V/16A do KP, vnitřní
- Zásuvka 230V/16A venkovní IP44
- 5 x zásuvka 230V/16A v jednom rámečku
- Zásuvka 400V/16A
- Vypod jednořádkový
- Vypod třířádkový
- Místní doplňující pospojování
- Hlavní trasy
- Navazující trasy
- POKUD NENÍ UVEDENO JINAK, TAK JSOU ZASUVKY 300 mm NAD PODLAHOU

LEGENDA PC, TV

- Zásuvka PC/RJ45 do KP (2 pozice, 1x neobsazená) - (UTP kábel v SF16)
- Zásuvka PC/RJ45 do KP (2 pozice) - (UTP kábel v SF16)
- TV zásuvka: koxaál 7 mm v SF16
- HVĚZDICOVÁ TOPOLOGIE
- PC modem, router, switch
- ROZVODY SLP OBĚCNĚ (TV, PC, PZTS, INETS)



ZŠ Škrobáčkova, Slezská Ostrava - Pracovní dílny

- 1 Interiérové, vestavné LED svítidlo do podhledů M600, difúzor prismatický (4707 lm; 34,0 W)
 - 2 Asymetrické LED svítidlo na tabule, zavěšené (3534 lm; 21,0 W)
- LED W4 s piktoogramem, nouzové svítidlo přisazeno na zeď, 3W, 1 hod

AUTOR NÁVRHU:		Pavel Klus	
HL. ING. PROJEKTU:		Ing. Vladimír Hroch	
ZOD. PROJEKTANT:		David Klimeš	
VYPRACOVAL:		Ing. Vojta Petřík	
INVESTOR:		Stavutární město Ostrava, městský obvod Slezská Ostrava	
MÍSTO:		Škrobáčkova 300/61, 718 00 Slezská Ostrava-Kunčický	
AKCE:		Modernizace učeben ZŠ Slezská Ostrava II	
VÝKRES:		SLEL - PŮDORYS 1.PP	
		Č. ZAK.:	20211117Z15
		DATUM:	11/2021
		STUPEŇ:	DSP
		MĚŘÍTKO:	Č. VÝKRESU: D.1.4.4.2.1
		1:50 (A2)	